

インターネット・エクスプローラのバージョンによりページが表示できないなどの不具合が発生しております。お気づきになられた方は以下の手順で表示を正常な形に戻すことができます。

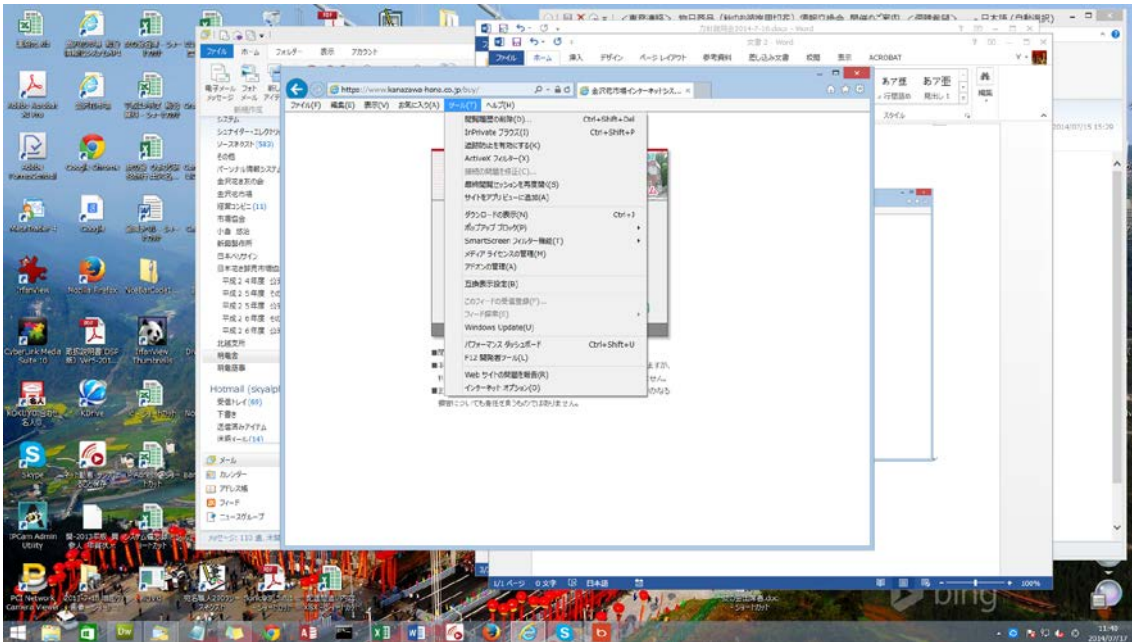
※ 買参人サイトはウィンドウズのブラウザであるインターネット・エクスプローラを使用することを前提に作られております。
アップル社のマッキントッシュなどのブラウザについては対応外となります
ますご了解お願い申し上げます。

以下の手順にてお願いします。

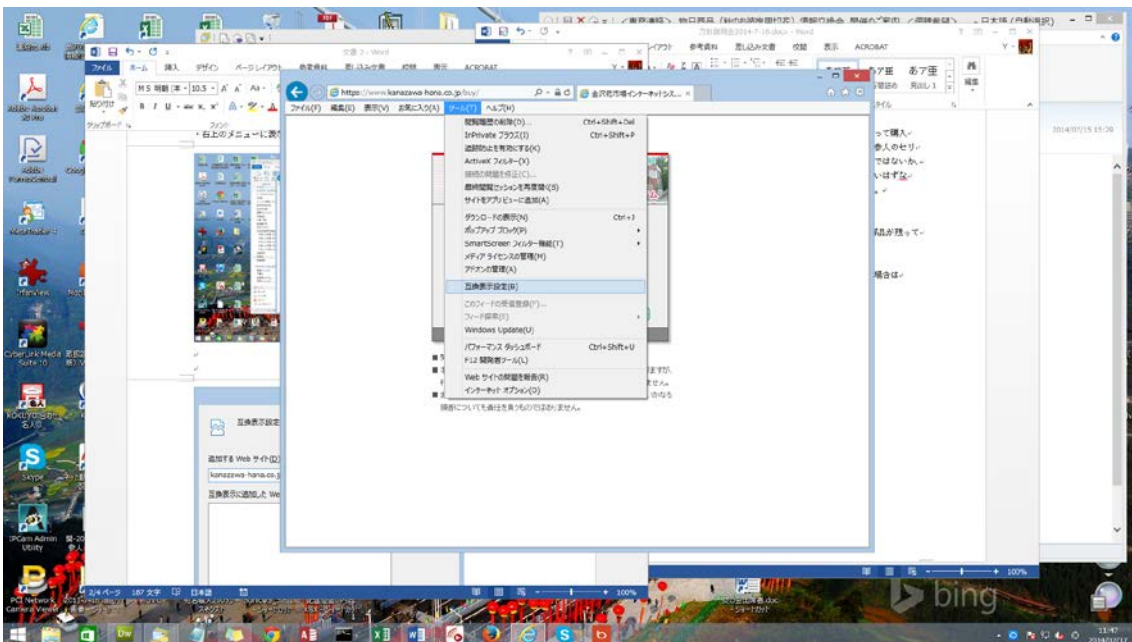
- ・金沢花市場の「ログイン画面」を表示させる。



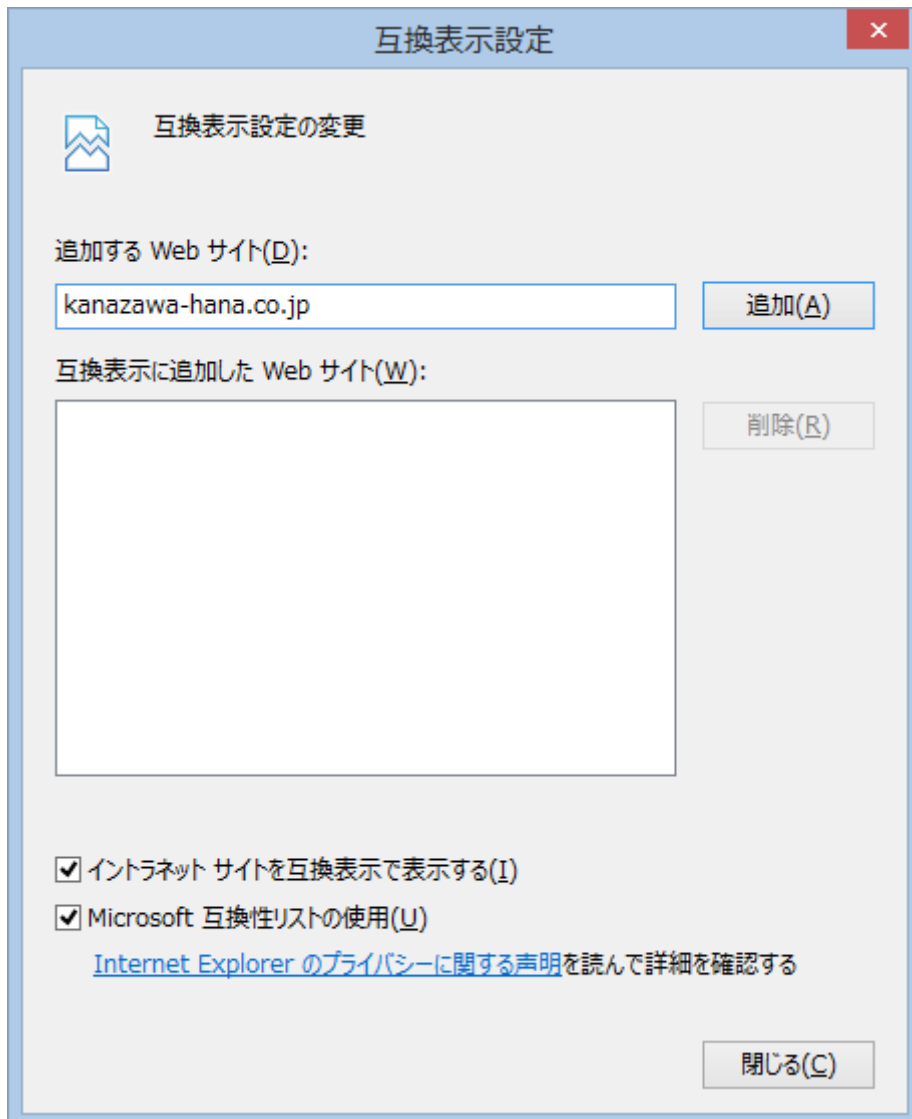
- ・右上のメニューに表示されているツール(T)を押下して表示させて下さい。



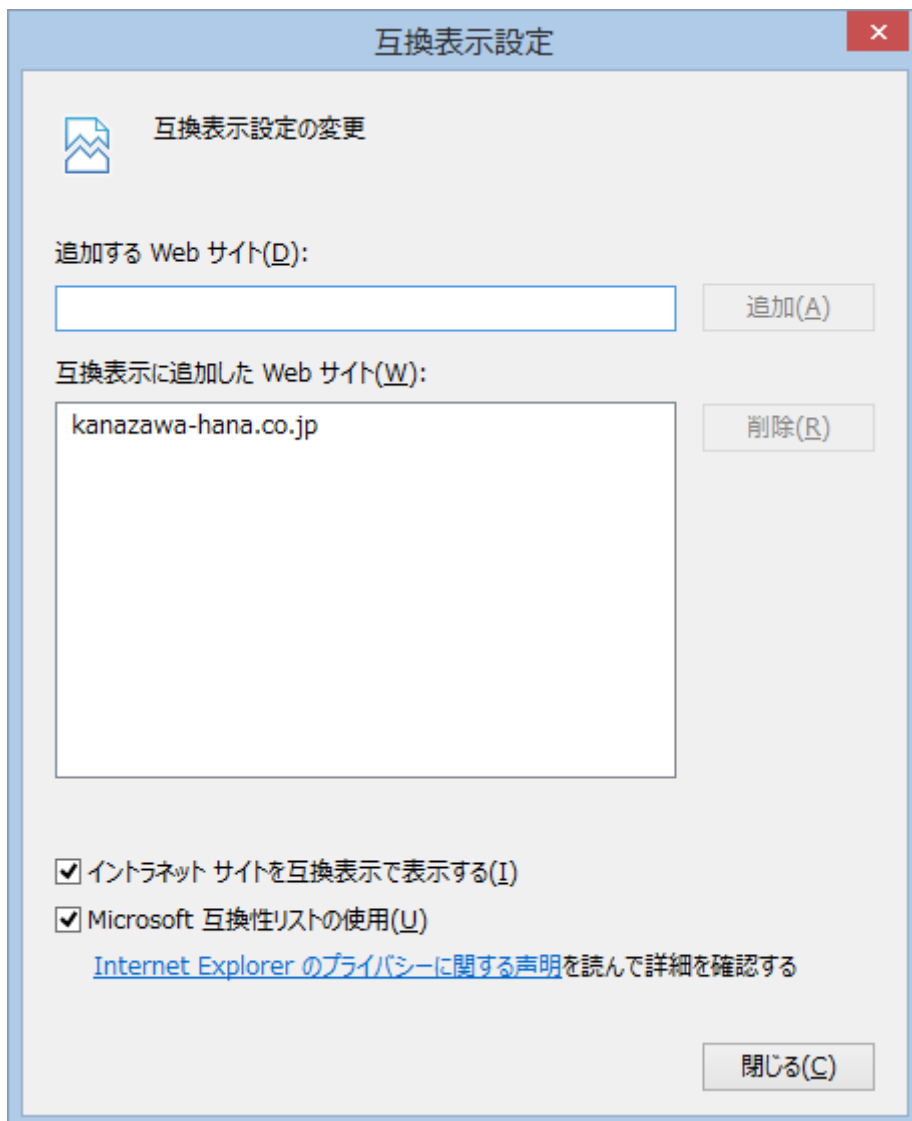
・ 互換表示の設定を指定して下さい。



・ 「互換表示設定」画面が表示され、追加する WEB サイトの欄に(株)金沢花市場が表示されています、右の「追加ボタン」をマウスで押下して下さい。



- 追加すると下記のように互換表示に追加したWEBサイトに表示されるようになります。



- 以上で設定作業は終了です。これで表示ズレ等の不具合は調整されるようになります。